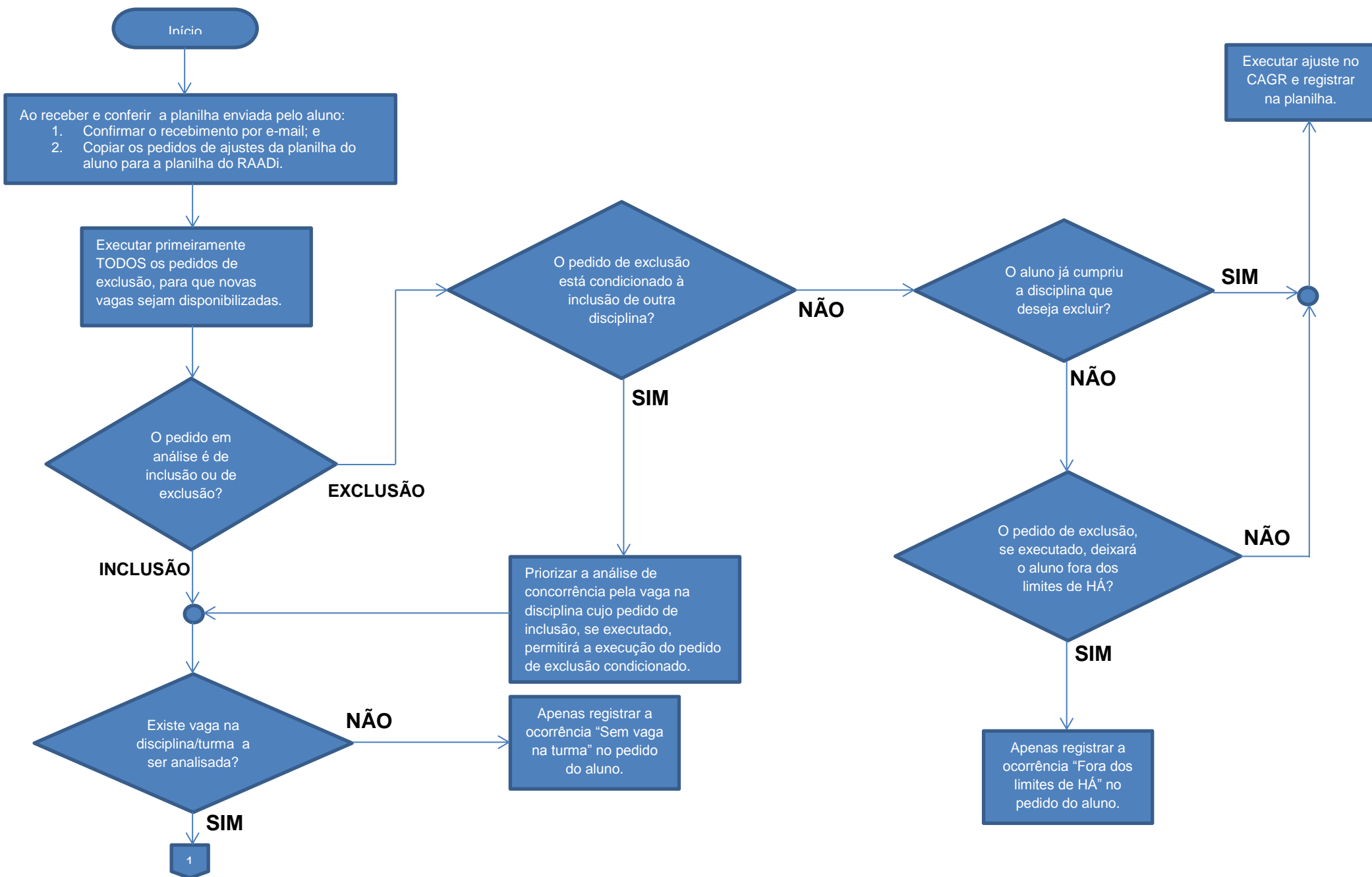
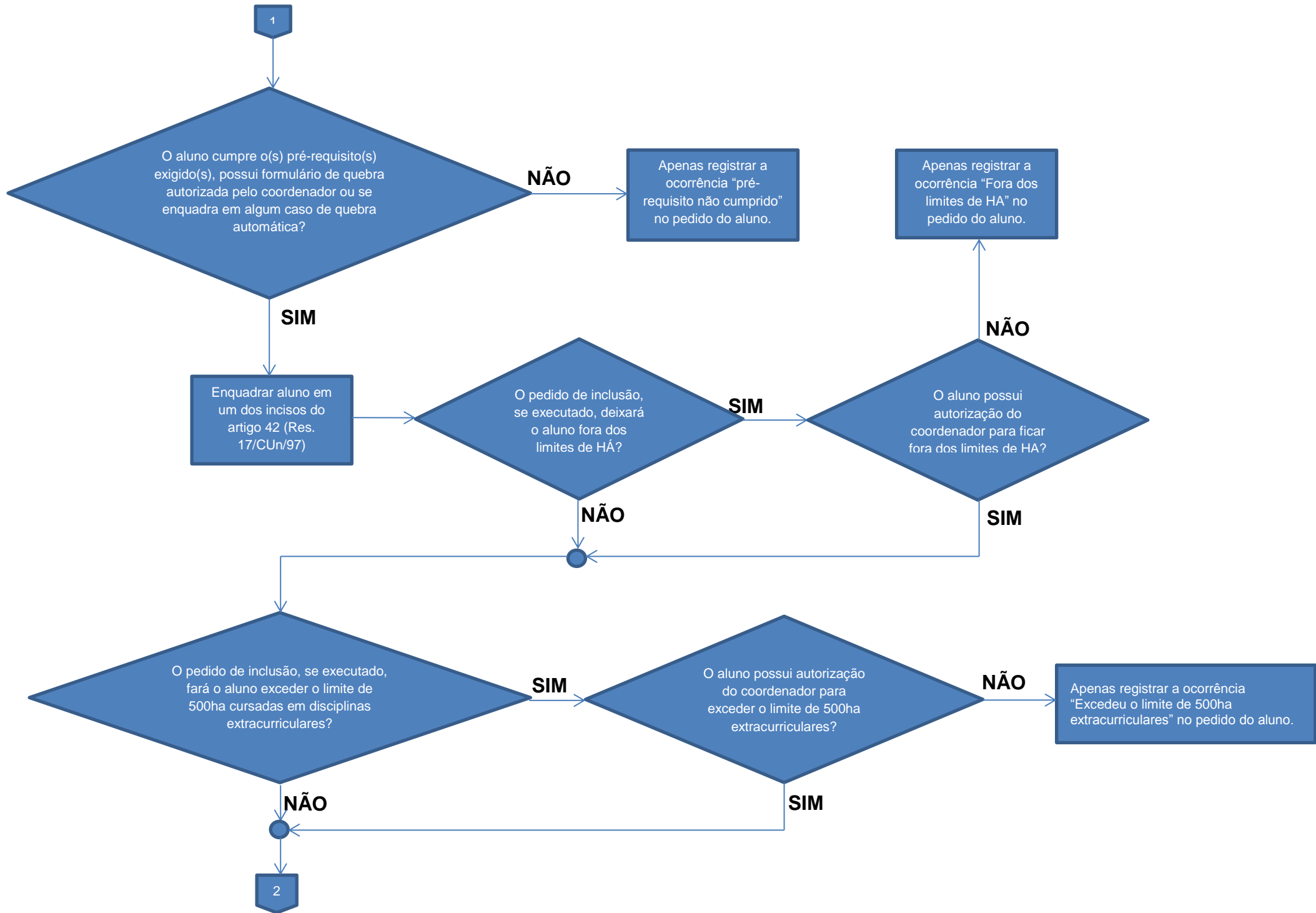


FLUXOGRAMA DO PROCESSO DE ANÁLISE DOS PEDIDOS DE AJUSTES EXCEPCIONAIS





2

Depois que os pedidos de TODOS os interessados na inclusão desta disciplina/turma tiverem chegado a este ponto do processo:

1. Realizar a classificação dos mesmos, utilizando o IM como critério de desempate entre os candidatos enquadrados em um mesmo inciso do artigo 42; e
2. Processar as inclusões no CAGR até o limite das vagas existentes.

O Sistema CAGR acusou choque de horário?

NÃO

SIM

O choque de horário pode ser evitado se voltarmos a analisar algum pedido de exclusão não executado com justificativa registrada no formulário do RAADi?

NÃO

SIM

Executar a exclusão não realizada anteriormente por justificativa apresentada no formulário do RAADi, a fim de se evitar o choque de horário.

Registrar a ocorrência "Choque de horário" no pedido do aluno, informando que disciplina ocasionou o choque na coluna "Observação".

Fim

Executar ajuste no CAGR e registrar na planilha.